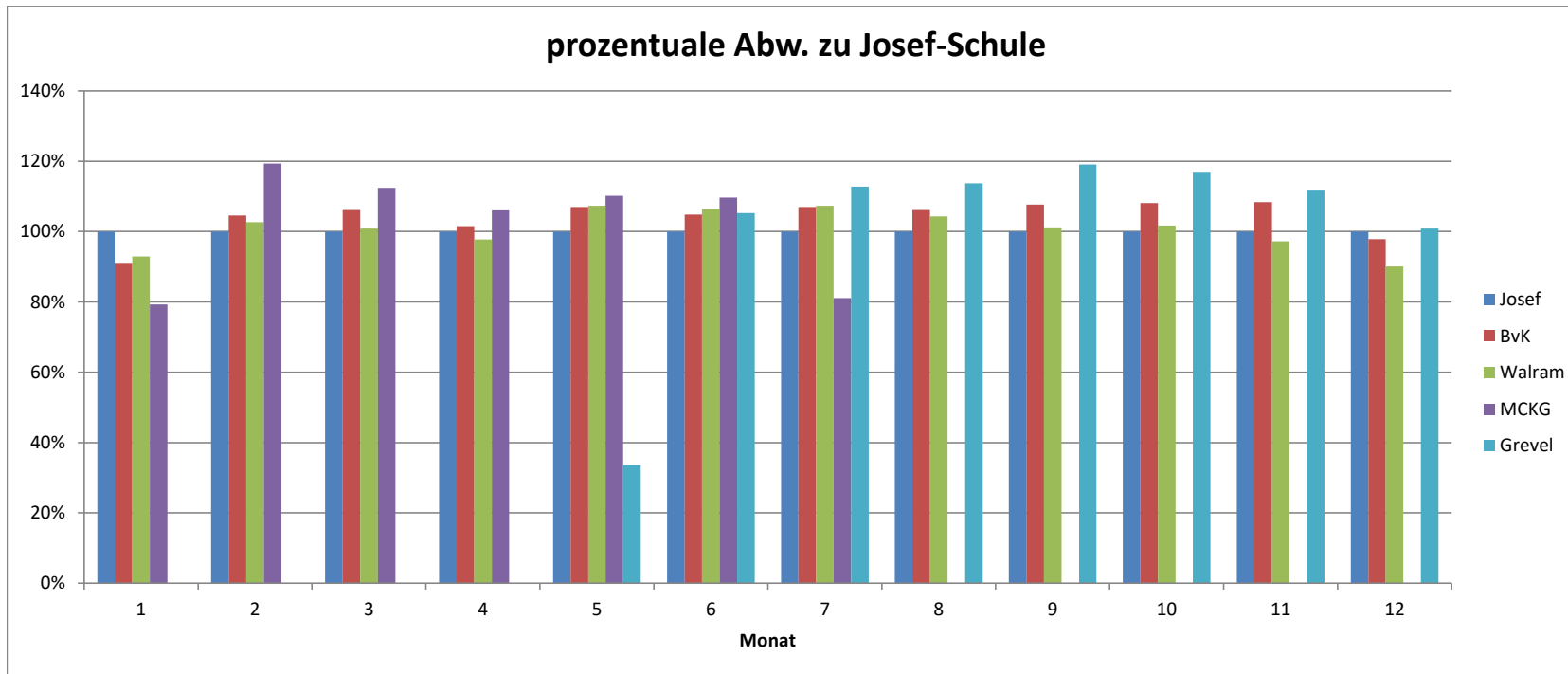


Jahr 2016

Monat	Summe von kWh/kWp PV-Anlage				
	Josef	BvK	Walram	MCKG	Grevel
1	25,09	22,86	23,32	19,89	0,00
2	36,94	38,64	37,92	44,06	0,00
3	65,88	69,91	66,46	74,06	0,00
4	112,84	114,59	110,30	119,66	0,00
5	128,61	137,59	138,01	141,69	43,28
6	115,07	120,66	122,39	126,19	121,13
7	122,83	131,46	131,80	99,65	138,50
8	117,41	124,59	122,51	0,00	133,56
9	102,10	109,92	103,29	0,00	121,60
10	45,77	49,47	46,54	0,00	53,56
11	27,21	29,49	26,45	0,00	30,45
12	26,28	25,72	23,67	0,00	26,51
<b>Gesamtergebnis</b>	<b>926,02</b>	<b>974,89</b>	<b>952,67</b>	<b>625,20</b>	<b>668,60</b>



Jahr 2016

Monat	prozentuale Abw. zu Josef-Schule				
	Josef	BvK	Walram	MCKG	Grevel
1	100%	91,12%	92,93%	79,26%	#NULL!
2	100%	104,60%	102,67%	119,29%	#NULL!
3	100%	106,12%	100,89%	112,42%	#NULL!
4	100%	101,55%	97,75%	106,05%	#NULL!
5	100%	106,99%	107,31%	110,18%	33,65%
6	100%	104,86%	106,37%	109,67%	105,27%
7	100%	107,03%	107,31%	81,13%	112,76%
8	100%	106,11%	104,34%	0,00%	113,75%
9	100%	107,65%	101,16%	0,00%	119,10%
10	100%	108,09%	101,68%	0,00%	117,03%
11	100%	108,38%	97,22%	0,00%	111,93%
12	100%	97,84%	90,07%	0,00%	100,87%
<b>Gesamtergebnis</b>	<b>100%</b>	<b>105,28%</b>	<b>102,88%</b>	<b>67,52%</b>	<b>72,20%</b>