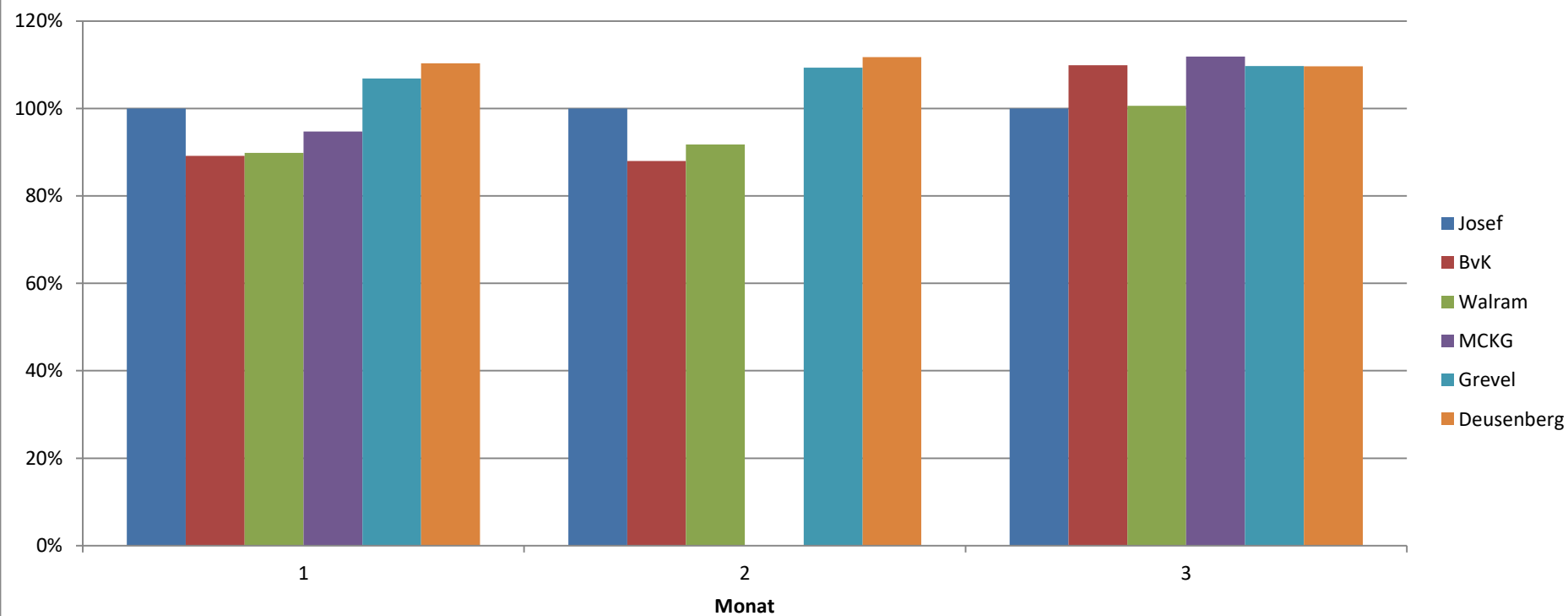


Jahr 2019

Summe von kWh/kWp	PV-Anlage					
Monat	Josef	BvK	Walram	MCKG	Grevel	Deussenberg
1	18,24	16,26	16,39	17,28	19,49	20,13
2	54,77	48,17	50,25	0,00	59,86	61,21
3	65,33	71,77	65,73	73,08	71,67	71,64
Gesamtergebnis	138,34	136,20	132,38	90,35	151,02	152,98

prozentuale Abw. zu Josef-Schule



Jahr 2019

Monat	Josef	BvK	Walram	MCKG	Grevel	Deussenberg
1	100%	89,14%	89,85%	94,70%	106,83%	110,31%
2	100%	87,96%	91,76%	0,00%	109,31%	111,78%
3	100%	109,86%	100,62%	111,86%	109,71%	109,66%
Gesamtergebnis	100%	98,46%	95,69%	65,31%	109,17%	110,58%