

Vorabinformation Renergie 6

Beteiligung am Solarpark Deusenberg



Photovoltaik-Projekt „Renergie 6“

Ort der PV-Anlage	Deponie Deusenberg - Dortmund Huckarde
Größe	3592 kWp
Bauausführung	ENTEGRO Photovoltaik-Systeme GmbH Fröndenberg
Module	NeoSolarPower NSP D6M 280Wp, 295Wp und 300Wp Anzahl gesamt: ca. 12725 Stück
Wechselrichter	Delta RPI M50A , 61 Stück
Untergestell	ENTEGRO, 2- Achssystem
Inbetriebnahme	April 2017
Ziel von Renergie	Möglichst hohe Beteiligung von Bürgern erreichen
Information	Öffentliche Bekanntgabe über lokale Presse, registrierte Interessenten per E-Mail



Finanzierungseckpunkte

Gesamtinvestition	Ca. 3,8 Mio Euro
Beteiligung der GbR	15% - max. 25% an der Betreiber GmbH
Finanzierung	80% Fremdkapital, 20% Eigenkapital
GbR Gründung	geplant im Sommer 2017
Geplante Ausschüttung	jährlich 3% ab dem 3. Jahr
Darlehenslaufzeit	17 Jahre, 1. Jahr tilgungsfrei
Ertrag lt. Gutachten	960 kWh/kWp
Erwartete Rendite (20J)	Ca. 3 % nach interner Zinsfußmethode

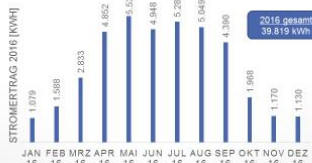
Unsere bisherigen Bürgersolarprojekte



Bürgersolarprojekt Renergie 1

Josefschule Menden
Menden-Lendringens Aeckerholzstr. 41
Produktionsaufnahme August 2011
43 kWp
GbR Gesellschafteranzahl: 13

CO2 Ersparnis 2016: 25.882 kg



Bürgersolarprojekt Renergie 2

B-v.-Ketteler Schule Menden
Menden-Lendringens Clemens-Brentano-Straße 2-4
Produktionsaufnahme Dezember 2011
44 kWp
GbR Gesellschafteranzahl: 16

CO2 Ersparnis 2016: 28.134 kg



Bürgersolarprojekt Renergie 3

Walram-Gymnasium Menden
Menden, Walramstr. 2-6
Produktionsaufnahme März 2012
79 kWp
743 m² Solaranlage
GbR Gesellschafteranzahl: 19

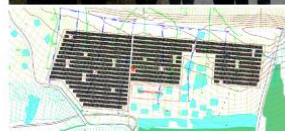
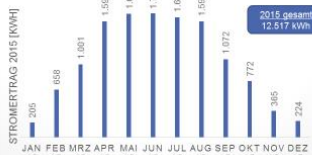
CO2 Ersparnis 2016: 48.936 kg



Bürgersolarprojekt Renergie 4

Matthias-Claudius Kindergarten Fröndenberg
Friedhofstraße, Fröndenberg
Produktionsaufnahme Juni 2012
12 kWp
GbR Gesellschafteranzahl: 8

CO2 Ersparnis 2015: 8.136 kg



Bürgersolarprojekt Renergie 5

Solarpark in Dortmund-Grevel
Produktionsaufnahme Mai 2016
2.400 kWp
30.000 m² Solarpark
14.592 Solar-Module
25% Bürgerbeteiligung
GbR Gesellschafteranzahl: 17
CO2 Ersparnis 2016: 1.267.033 kg

Nutzung regenerativer Energien sind unmittelbar ökologisch und ökonomisch - Klimaschutz in Bürgerhand -



Sie wollen sich an Renergie 6 beteiligen ?
Kontaktieren Sie uns
info@renergie-ruhr-hellweg.de